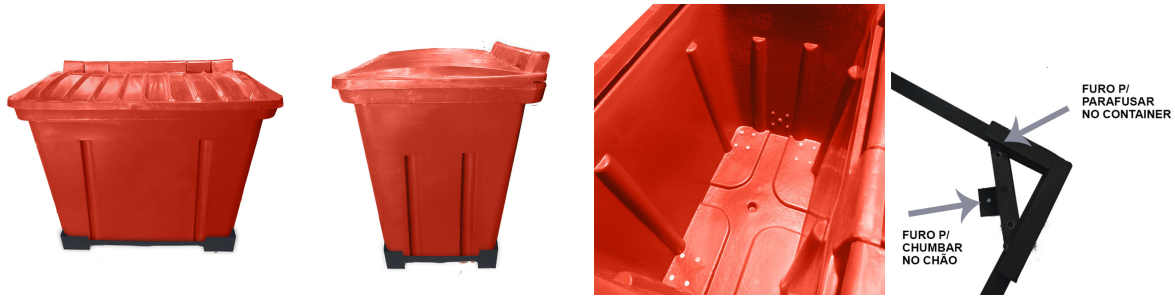


## PLA 71 - VERMELHO



## Descrição:

### Lixeira/Contêiner/Contentor de Alta Capacidade

Transforme a gestão de resíduos com nossa Lixeira/Contêiner/Contentor, fabricada em polietileno de alta densidade (PEAD). Com capacidade volumétrica de 1000 a 1100 litros ou até 450 kg, esta lixeira é ideal para diversos segmentos como comércios, restaurantes, condomínios, indústrias, hospitais e hotéis.

### Processo de Fabricação

Fabricado por rotomoldagem, um processo inovador que permite a criação de peças de alta qualidade e durabilidade.

### Principais Características:

- **Material Durável:** Fabricado em PEAD reciclado, garantindo robustez e sustentabilidade.
- **Proteção Superior:** Contém aditivos antioxidantes e anti-UV, protegendo contra os efeitos do sol e aumentando a durabilidade (Classe 8-UV8 segundo ASTM).
- **Proteção Superior:** O aço da base recebe tratamento anticorrosão e pintura epóxi, aumentando sua vida útil e resistência a intempéries.
- **Estabilidade Avançada:** A estrutura fixa impede qualquer deslocamento, ideal para locais de grande fluxo ou onde a mobilidade não é necessária e evitando vandalismo.
- **Dreno de Líquidos:** Equipado com dreno para escoamento eficiente de líquidos.

### Dimensões:

- **Sem Rodízios:** 130 x 107 x 129cm (CxLxA)
- **Com suporte fixar chão. Não vai parafuso de fixação.**

### Informações Adicionais:

- **Peso:** 45 kg
- **Capacidade de Carga:** Até 450 kg
- **Norma:** Com certificação de produto na ABNT NBR 15911 - por OCP.
- **Garantia:** 12 meses contra defeitos de fabricação

### Segmentos de Aplicação:

Ideal para uso em comércios, restaurantes, condomínios, indústrias, hospitais, hotéis e muito mais.

[www.gadotticar.com.br](http://www.gadotticar.com.br)

Telefone: (11) 4063-7772 | Email: [contato@gadotticar.com.br](mailto:contato@gadotticar.com.br)

Horario de Atendimento: das 08:00 as 18:00 seg a sexta-feiras